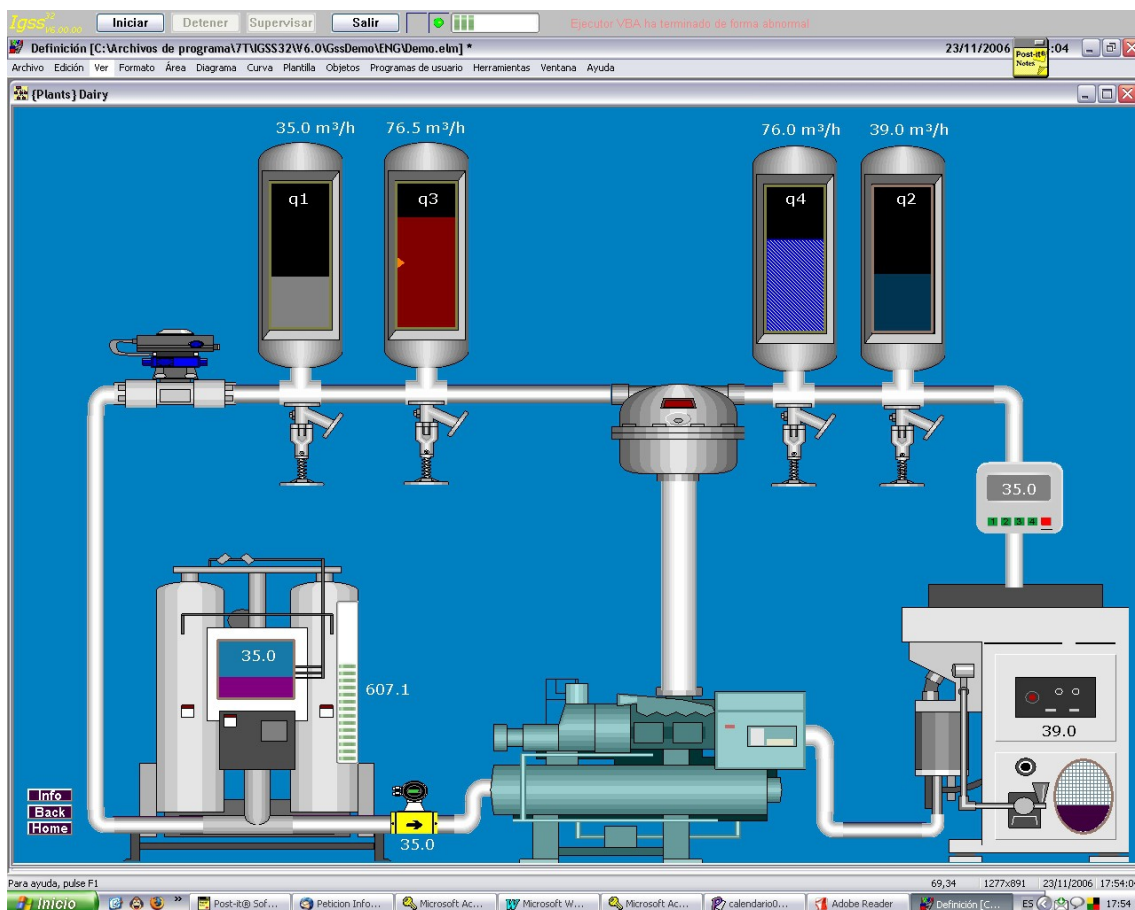




¿Que es IGSS?

IGSS – Interactive Graphical SCADA system - es un sistema SCADA de “tecnología punta” que se usa para supervisión y control de procesos industriales. Con una larga lista de versiones desde el inicio de 7T en 1984, fue la primera compañía del mundo en desarrollar un sistema SCADA orientado a elementos y operado con un ratón bajo el nombre de IGSS .

Con casi 30 años de experiencia, IGSS es un sistema bien probado en muchas y diferentes industrias. IGSS siempre ofrece compatibilidad con versiones anteriores para asegurar la inversión de nuestros clientes. IGSS cuenta con numerosos controladores para los PLC líderes en la industria y los protocolos de comunicación estándar y se añaden regularmente los drivers nuevos. Nuestro software es intuitivo e incluye todas las características necesarias para una licencia "todo-en-uno" para crear proyectos de automatización llave en mano y se puede personalizar para hacer frente a las necesidades de automatización de todos los clientes.



AN CONSULT ESPAÑA, S.L.

Avda. Constitución, 21 – 28931 Móstoles - Madrid

Tel.: 91 613 00 31 Fax: 91 613 65 06

Web: www.anconsult.com E-mail: comercial@anconsult.com



Beneficios para el Desarrollador del Sistema

- Licencia "Todo en uno".
 - La versión estándar de IGSS es un SCADA/HMI con todas las funciones necesarias y listo para usar. No se precisan módulos extras para crear un proyecto SCADA llave en mano.
- Incluye un Módulo de Mantenimiento Preventivo integral.
- Cuenta con los principales idiomas.
- No se requieren habilidades especiales.
 - Utilice un máximo de diez etiquetas o puntos E/S en un elemento IGSS (no requiere configuración).
 - Cree informes atractivos usando arrastrar y soltar.
 - Especifique comandos, estados, alarmas de entrada y salida en una plantilla.
 - Vincule el mismo texto de la alarma a varios objetos.
 - Utilice la función de cálculo para ejecutar cálculos de elementos basados en eventos o tiempo. Los cálculos se pueden configurar para ser ejecutados si se cumplen una serie de condiciones.
- De naturaleza orientada a objetos.
- Funcionamiento de Plataforma única para las funciones de desarrollo y runtime.
- Intuitivo, fácil curva de aprendizaje con IGSS.
- Mucho menos tiempo para la creación de configuraciones en comparación con la mayoría de otros sistemas, debido a su estructura de sistema simple y lógica.



Beneficios para el Usuario Final

- Licencia Todo-en-uno - La versión estándar de IGSS incluye todos los módulos de software.
- Conectividad con numerosos PLCs, RTUs y protocolos estándar con drivers.
- Fácil configuración de informes, curvas y paneles de instrumentos definidos por el usuario.
- Escalable desde pequeños sistemas hasta sistemas con 400.000 elementos.
- Módulo de Mantenimiento Preventivo incluido en la licencia.
- Actualización y soporte excepcional y vídeos Online formativos.
- Compatibilidad total con los sistemas antiguos.
- Notificación de alarmas por SMS o e-mail.