

OxyGuard® Pacific



Sistema Completo de Control de Procesos para la Acuicultura



Para Sistemas Pequeños



Para Sistemas Grandes



Para Jaulas de Mar



Para Transporte de Peces

OxyGuard®





Pacific para Sistemas Pequeños

Pacific es un sistema de medición, monitoreo y control diseñado para su uso en granjas de acuicultura



Para hasta 20 sondas:
Sondas con cable
Sondas inalámbricas

P-NET
TCP/Modbus
TCP/IP
USB
etc.

Combinación de relés y unidades de entrada/salida (hasta 30 de cada tipo)

Registrador de datos integrado
Pantalla táctil

Es tanto multicanal como multiparámetro y constituye un pequeño sistema modular completo. Como miembro de la serie Commander puede usarse tanto como sistema independiente como parte de un sistema Commander Pacific más grande.

Otros componentes para mayor funcionalidad

- Sondas digitales: OD óptica, Salinidad, TGP, O₃
- Sondas analógicas: OD, pH, Redox (ORP), CO₂, Temp

Pacific Main / Pacific Combi

- 4 sondas analógicas
- 2 sondas digitales
- 6 entradas y/o salidas todo/nada
- 6 relés de salida

Pacific Main XD / Pacific Combi XD

- 3 sondas analógicas
- 4 sondas digitales
- 6 entradas y/o salidas todo/nada
- 6 relés de salida

Pacific Main AI / Pacific Combi AI

- 2 sondas analógicas
- 2 sondas digitales
- 5 entradas y/o salidas todo/nada
- 5 relés de salida
- 4 E/S de mA

Pacific I/O

- 2 sondas digitales
- 8 entradas y/o salidas todo/nada

Pacific Probe

- 8 sondas analógicas
- 2 sondas digitales

Pacific Analogue (4-20 mA)

- 8 E/S de mA
entradas/salidas para dispositivos activos y pasivos tales como sensores, caudalímetros, etc., o control de válvulas, bombas, etc.

Sistema completo con software y SMS

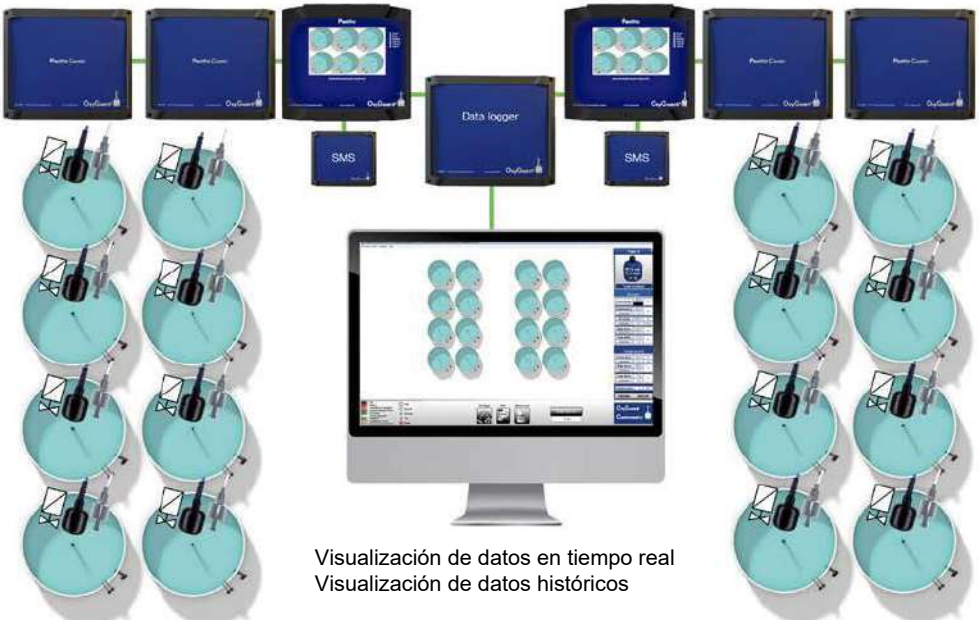
Unidades Combi con sondas de temperatura, sensores de nivel de agua y válvulas.



Visualización de datos en tiempo real



2 sistemas Pacific independientes con software compartido



Visualización de datos en tiempo real
Visualización de datos históricos

2.

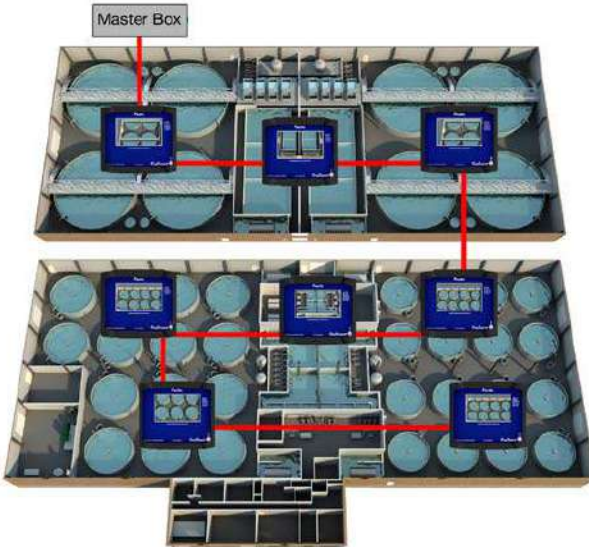
Pacific para Sistemas Grandes / Commander Pacific

Sistemas Commander Pacific son sistemas de control de procesos que pueden hacerse para prácticamente todo tamaño - ¡Y que pueden monitorear y controlar lo todo en una granja de acuicultura!



Oxígeno disuelto - Temperatura - pH - CO₂ - Nivel - Filtros - Alimentadores
Bombas - Iluminación- Alarmas - Almacenamiento de datos, etc.

Un Commander Pacific se forma combinando pequeños sistemas Pacific en un sistema grande.

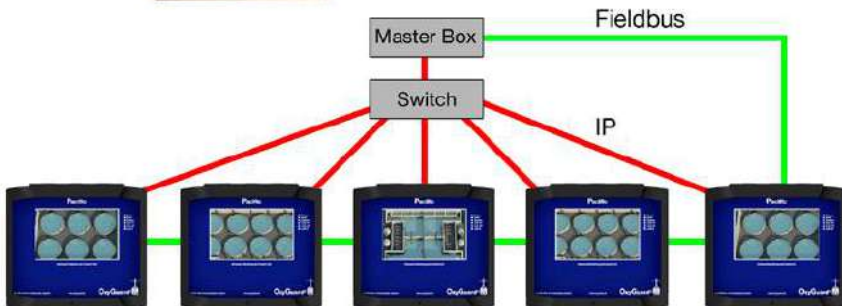


La indicación local da control completo sobre el área indicada.

Se puede:

- Fijar valores de consigna
- Calibrar
- Monitorear y controlar

Una función de acceso hace posible controlar el acceso a los datos.



¡Bus de campo y IP le da dos redes separados para garantizar que siempre esté conectado!

Commander Software



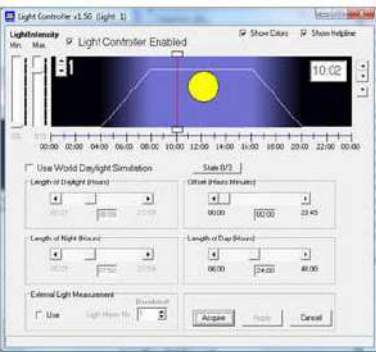
Visión general

Su sistema completo aparece en la pantalla de su PC. Un código de colores señala qué está pasando. Rojo significa que hay una alarma. ¡Es posible controlar toda la granja en menos de un segundo!

- OK
- Alarma
- Alerta
- Dosificación de oxígeno
- Manual
- Deshabilitado
- Error de calibración
- Error de comunicación



¡Con Commander Pacific se puede simular la luz del día en cualquier parte del mundo!



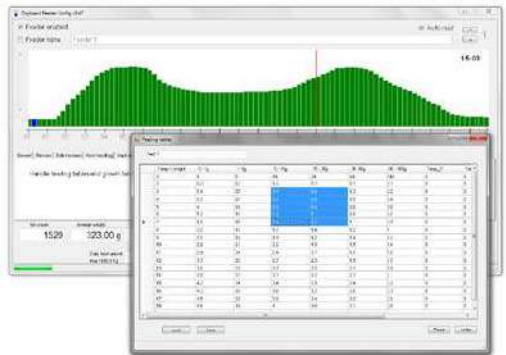
Commander tiene un programa artificial de luz diurna. Éste puede controlar lámparas fluorescentes o LED por señales analógicas o DALI.

Control Total

Usted puede enfocar en cualquier parte de su granja para ver todo detalle de cada medición, bomba, válvula, etc. ¡Y a la vez mantener una visión general!

Recibir notificaciones de alarma ¡SOBRE LA MARCHA!

El programa Commander Pacific de luz diurna es un programa de control de alimentación también



El programa de alimentación almacena los datos.

Pacific Web Interface

Con el nuevo software interfaz web el sistema Pacific será más versátil y aún más fácil de usar.

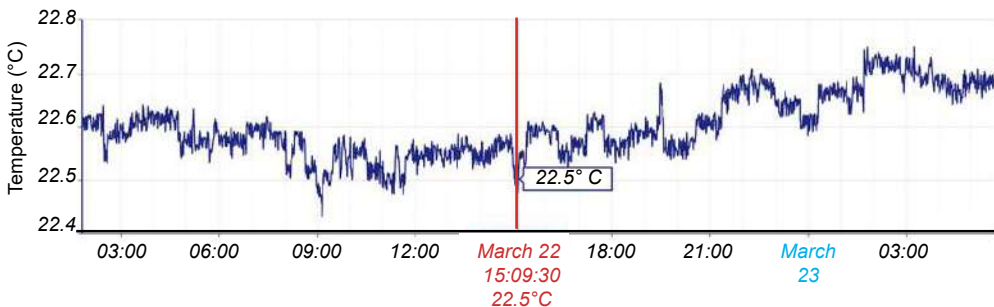
En cualquier momento el dueño de una granja de acuicultura puede utilizar su ordenador o aun su teléfono inteligente para asegurarse de que todo está bien.

Instalaciones grandes pueden dividirse en secciones de manera que los empleados sean informados cuando algo cerca de ellos requiere su atención.

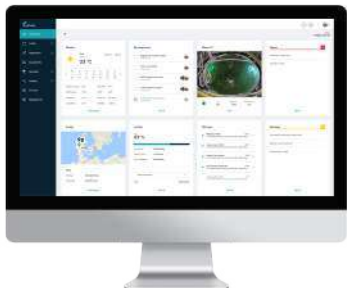


A través del interfaz web se puede:

- Tener una visión general de su sistema
- Ver detalles individuales de cada sensor
- Ver los datos almacenados y los gráficos
- Modificar la configuración del sistema



Pacific es compatible con Cobália, el nuevo sistema de gestión acuícola basado en la nube.
Leer más en www.cobalia.com/welcome





Pacific para Jaulas de Mar

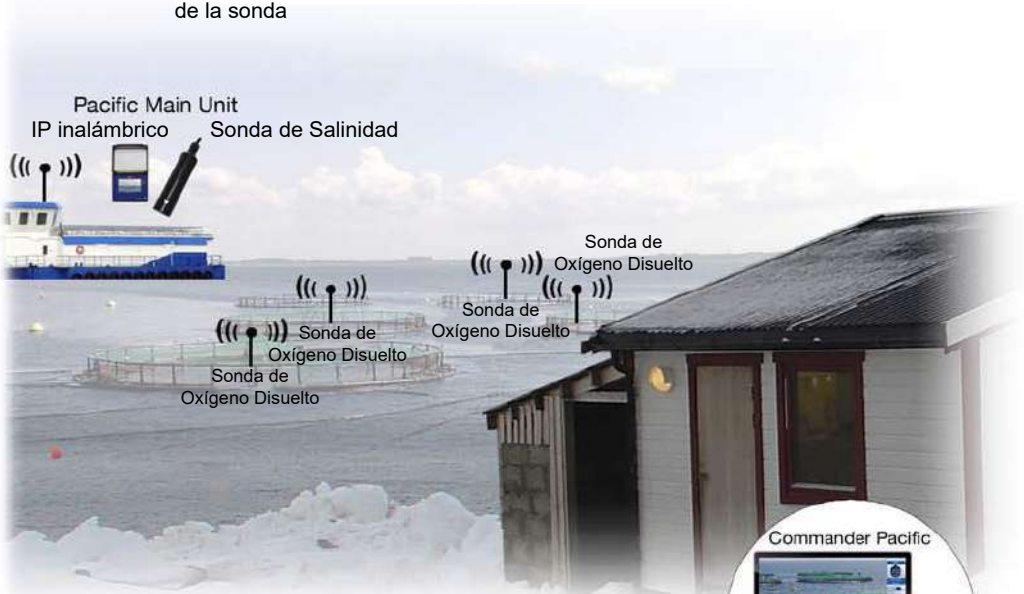
Con sondas inalámbricas la instalación es fácil.



Cápsula Antifouling – para mantener limpia la membrana de la sonda



Sonda inalámbrica



En un sistema puede haber hasta 10 sondas
Es posible poner las sondas inalámbricas a 100 metros de la una a la otra.

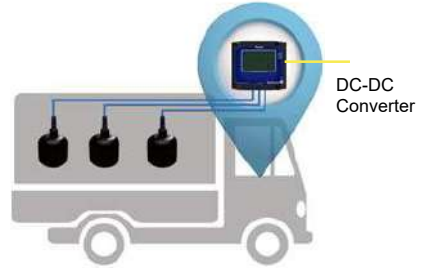


4.

Pacific para el Transporte de Peces: Convoy Pacific
Convoy Pacific es el sistema para transporte de peces vivos. Puede utilizarse tanto para camiones como barcos. Pacific Convoy es muy versátil y cada sistema es individual y adaptado para satisfacer sus necesidades específicas. Abajo se ve tres ejemplos de diferentes sistemas. No olvide que solamente son ejemplos y que su sistema puede hacerse de una manera diferente.

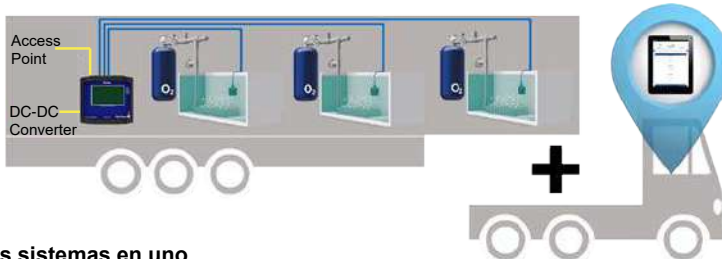
Ejemplo 1: Monitoreo

Este sistema está compuesto por sensores para medición de oxígeno disuelto y temperatura y una unidad Pacific Main colocada en la cabina, y el sistema está monitoreando las condiciones.



Ejemplo 2: Monitoreo y Control

Este sistema está compuesto por sensores de oxígeno disuelto y una unidad Pacific Main colocada debajo del tanque, y el sistema está monitoreando y controlando el nivel de oxígeno disuelto e inyectando oxígeno según se necesite. La unidad Pacific Main está conectada al punto de acceso estableciendo una red local. A través del interfaz web se puede vigilar lo que está pasando desde la tableta en la cabina.



Ejemplo 3: Dos sistemas en uno

En este sistema hay dos sistemas con monitoreo y control. Ambos sistemas están controlados por el Pacific Main colocado debajo del tanque en una camioneta. Si se prefiere tener dos sistemas independientes, se puede reemplazar la unidad Combi colocada debajo del tanque con otra unidad Main.

